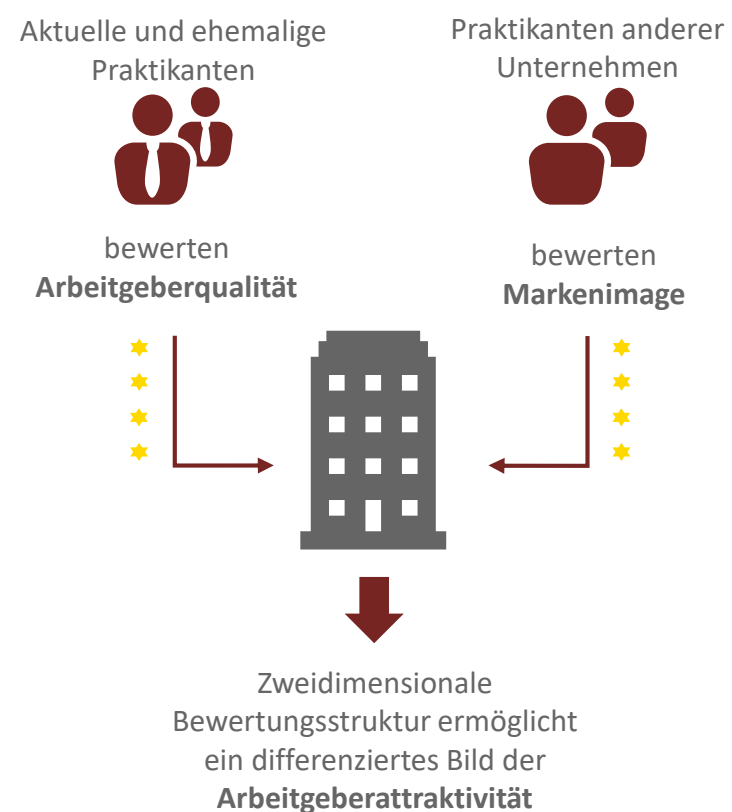


CLEVIS FUTURE TALENTS REPORT – ÜBERSICHT

Für den „Future Talents Report“ wurden im Zeitraum von Mai bis November 2018 insgesamt 7.664 Teilnehmer befragt, die einen Fragebogen rund um ihre Praktikumserfahrung beantworteten. Dabei ging es um die Merkmale des jeweiligen Arbeitsverhältnisses, die Arbeitgeberqualität, das Markenimage sowie demografische Daten. Als Studien-Kooperationspartner fungierte das Arbeitgeberbewertungsportal kununu.

Die CLEVIS Employer Matrix:
Vier-Felder-Matrix mit **Arbeitgeberqualität** und **Markenimage** als zentrale Messgrößen



Die Befragung:

74 Items u.a. zu:

- Merkmale des Praktikums
- Arbeitgeberqualität
- Markenimage
- Demografische Angaben

Die Studie:

7.664 Teilnehmer in diesem Jahr
69 Unternehmen in der Matrix,
über **54.000** bewertete
Praktika seit 2010

Die Auswertung:

Wissenschaftliche Analysen,
konkrete **Aufbereitung**
und Darstellungen der Daten
sowie Ableitung von
Handlungsimplicationen
für künftige Verbesserungen

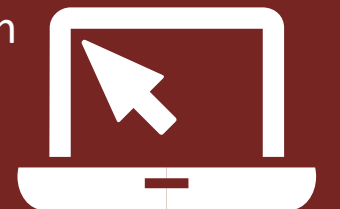
Warum Future Talents?

- Kurze aber intensive Arbeitserfahrung in einem Unternehmen und somit objektive Einschätzung der Arbeitgeberqualität
- Interessiert an potenziellen zukünftigen Arbeitgebern
- Vorbereitung auf kommende Generationen als Marktvorteil
- Future Talents als potentielle Digital Game Changer



Warum der CLEVIS Future Talents Report?

- Bewertung der Arbeitgeberqualität anhand zentraler Einflussfaktoren
- Historische Entwicklung durch ein Erhebungszeitraum von neun Jahren
- Repräsentative Stichprobe von mehreren tausend befragten Future Talents
- Starke Medienwirkung in den vergangenen Jahren



CLEVIS FUTURE TALENTS REPORT – INDIVIDUELLE AUSWERTUNG*

Erhalten Sie tiefere Einblicke in Ihre Daten durch individuelle Analytics

**Historische Vergleiche
und Benchmarks
zwischen
Abteilungen/Fachbereichen**



**Erkenntnisse auf
Faktorebene zu
konkreten Fragestellungen, welche
Sie festlegen können**

**Statistische Auswertung
Ihrer Zahlen und
gemeinsamer Deep Dive
in deren Bedeutung und mögliche
Zusammenhänge**



**Ableiten von
Handlungsimplicationen
für künftige Verbesserungen**

- Wie gut sind Sie als Arbeitgeber?
- Wie bewerten junge Talente verschiedene Faktoren Ihrer Arbeitgeberqualität?
- Wie haben sich Ihre Bewertungen in den vergangenen Jahren entwickelt?
- Und in welchen Bereichen besteht Verbesserungsbedarf?
- Gibt es innerhalb der Abteilungen Unterschiede?

Fragestellungen wie diesen gehen wir mit Ihnen gemeinsam in einer individuellen Auswertung Ihrer Bewertungen nach. Zusammen machen wir einen Deep Dive in Ihre unternehmensspezifischen Daten.

In einem 30-minütigen Briefing-Call besprechen wir mit Ihnen die Ausgangssituation und die Inhalte, die Ihnen für Ihre Untersuchungen besonders wichtig sind, in einer 60-minütigen Websession** stellen wir Ihnen Ihre Ergebnisse vor und analysieren mit Ihnen gemeinsam diese Fragestellungen. Im Nachgang erhalten Sie hierzu noch eine aus sechs Slides bestehende Management Summary der Ergebnisse.

Preis: 3.900€

Bei Interesse schreiben Sie unserer Ansprechpartnerin Frau Kristina Bierer an k.bierer@clevis.de